

ご見学・ご相談 常時承っております  
お気軽にお電話ください

株式会社メーティス・就労支援施設のご案内

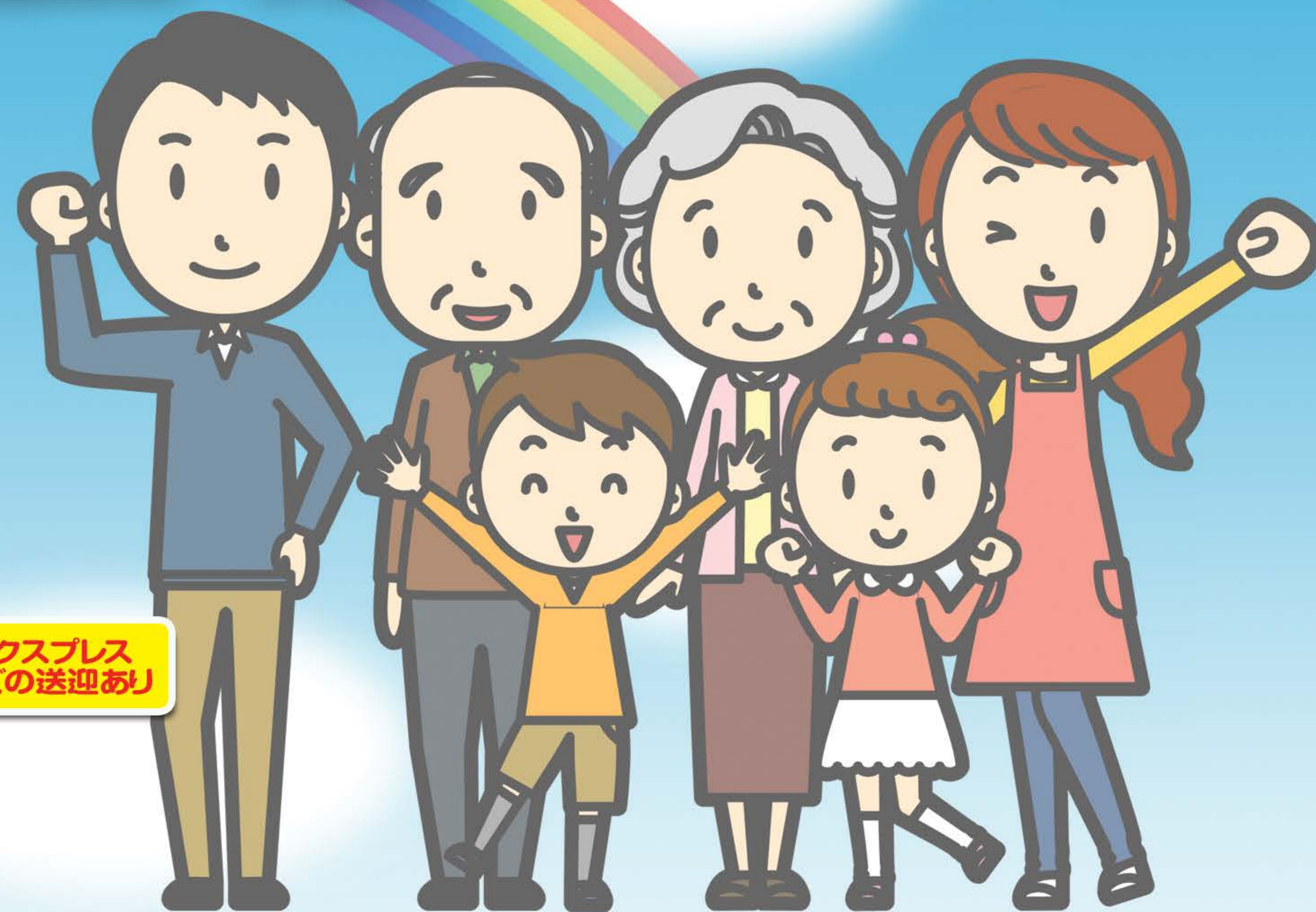
あなたの「働きたい!」をサポートします!

平成27年4月、埼玉県八潮市にオープン!

就労継続支援B型・就労移行支援

# ひだまり工房 利用者募集中!

つくばエクスプレス  
八潮駅までの送迎あり



所在地：〒340-0834 埼玉県八潮市大曾根 531-4

## 訓練内容

【月～金：10:00～15:00】



パソコン操作習得訓練  
(就労移行支援)



各種室内作業訓練  
(就労継続支援B)



各種農作業  
(就労継続支援B)



ビジネスマナー訓練  
(就労移行支援)



ひだまり工房はつくばエクスプレス 八潮駅からバスで10分ほどの場所にあります。工房内は広く開放感にあふれ、清潔で安全な環境で一般就労への移行を目指すことができます。周辺は閑静な住宅街です。徒歩数分の距離にはスーパーやコンビニ、飲食店などが多数あります。大曾根交番も建物の目の前にあり安心です。

昼食300円、男女別トイレ、療養ベッド、相談室完備

## ひだまり農園

(株)メーティスでは、平成27年4月にひだまり工房の付帯施設として障害を持つ方が農作業を通して就業準備に取り組む「ひだまり農園」をオープンしました。野菜や果物を育てる楽しさ、収穫の喜びを実感できる農園を目指して運営を行っています。  
(農園所在地：埼玉県八潮市古新田)



## 就労継続支援B型・就労移行支援事業とは

障害をお持ちの方の就労を目的とし、就労に必要な技術・知識などの習得や能力の訓練などを行う仕組みを指します。地域や家庭、関係機関の協力を仰ぎながら厚生労働省の認可を受けた指定就労支援事業者が行い、障害を持つ方達の職業的な自立を目指すものです。

## 施設を利用可能な方

- ・65歳未満で職業的自立を希望される障害をお持ちの方
- ・精神障害者保健福祉手帳または療育手帳、身体障害者手帳をお持ちの方

 **株式会社メーティス**

本社・グループホーム ひまわり荘  
〒340-0823 埼玉県八潮市古新田223-1

WEB:<http://www.metis.care/>

【ひまわり荘】指定事業所番号：1121000192 (グループホーム)  
【ひだまり工房】指定事業所番号：1111000210 (就労移行支援・就労継続支援B型)

詳しいお問合せは

**☎ 048-951-5277**